



ateliere
fără frontiere

Vulnerabilitatea este normalitate sau

Ce înseamnă să lucrezi cu persoane din categorii dezavantajate



REALITĂȚI

10%

pierd companiile din profitul anual din cauza lipsei de forță de muncă

39%

dintre români se află în risc de sărăcie și excluziune socială (al doilea loc din clasamentul UE, după Bulgaria)

1,2
milioane

din totalul populației inactive dar apte de muncă și în vârstă de a munci (16-65 de ani) pot fi activate

CINE SUNTEM NOI



Ateliere Fără Frontiere (AFF) este o asociație românească non profit înființată în 2008, care oferă acompaniere socio-profesională persoanelor dezavantajate, în vederea angajării lor pe piața convențională a muncii.

Avem experiență de 12 ani în inserția socială, profesională și civică a persoanelor vulnerabile, excluse și marginalizate.

Oferim servicii specializate și personalizate de acompaniere socială și profesională, consiliere pentru inserție și îndrumare pedagogică.

Programul este unic în România prin faptul că reunește eforturile mai multor actori preocupați de activarea profesională persoanelor marginalizate.

Companiile care aleg să ni se alătore, vor contribui la rezolvarea unei probleme acute din societatea românească și vor face pionierat într-un domeniu încă puțin explorat, dar bine-stăpânit de Ateliere fără Frontiere.

CINE SUNT OAMENII CU CARE NOI LUCRAM ?

AFF se adresează persoanelor care cumulează numeroase dificultăți precum șomajul de lungă durată, lipsa adăpost, adicții, dizabilități, abandon școlar, violența domestică, traficul de persoane, probațiune, pedepse privative de libertate, etc.

- Sunt oameni care au, de multe ori, un trecut profesional și social, sau, dimpotrivă, nu au lucrat niciodată și nu cunosc nici o meserie;
- Uneori, nu au nici un fel de studii sau sunt semi-analfabeți;
- Parte dintre ei nu se mai bucura de viața de familie sau, dimpotrivă, sunt unici susținători ai acesteia;



CINE SUNT OAMENII CU CARE NOI LUCRAM ?

- Sunt oameni loviți crunt de soartă, de evenimente și situații pe care le-au creat sau cărora le-au căzut victimă;
- Și, de cele mai multe ori, toate cele de mai sus și încă altele se combină și formează ceea ce noi numim mixul de vulnerabilități;
- Astfel, se adaugă un grad scăzut de încredere în sine, lipsa motivației și sentimentul inutilității.



CE FACEM NOI, DE FAPT?

Le oferim acestor oameni o nouă șansă profesională iar societății o parte din soluția pentru deficitul de forța de munca!

AFF oferă acestor persoane șansa de reabilita și a se reintegra în societate și pe piața muncii, devenind astfel contribuabili, consumatori, autonomi de sistemele de ajutoare sociale.

Consilierii noștri împreună cu beneficiarii fac un bilanț de competențe, definesc un proiect profesional, un plan de formare și calificare profesională.

Proiectul profesional este testat prin stagii de practică, detașări pe piața muncii la companii partenere etc.



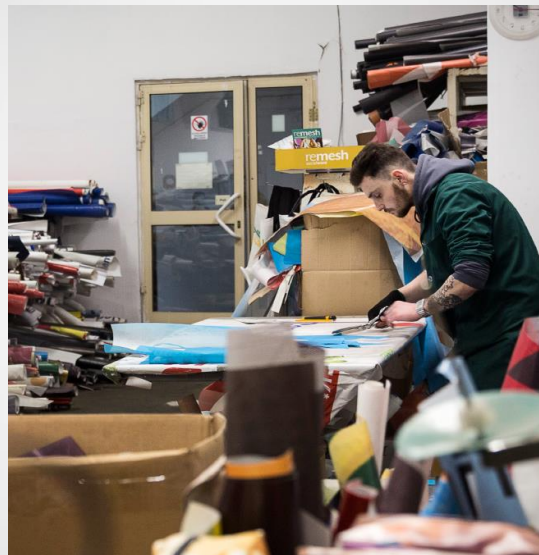
ATELIERE DE INSERȚIE PERMANENTE

În cele 3 ateliere de economie circulară ale asociației, activitățile reprezintă modalități prin care angajații (re)învăță să muncească, deprind competențe și devin actori în societate.



Atelier Reconnect/Educlick

echipele atelierului colectează, testează, pregătesc pentru reutilizare și dezmembrează pentru reciclare DEEE
www.atelierefarafrontiere.ro



Atelier Remesh

În atelier, bannerele și mesh-urile publicitare ajunse la final de campanie devin genți, sacoșe, borsete și obiecte promoționale



Ferma bio&co

aflată la 30 km de București și 7 km de gara Periș, ferma produce 80 de varietăți de legume și fructe certificate bio pe 4
7 hectare de câmp și solarii

O persoană pasivă primește sume din banii publici sub forma de ajutoare sociale, suprasolicită sistemul public medical și este dependentă de toate aceste servicii;

Oferi acestor oameni șansa de a se reabilita și a se reintegra în societate și pe piața muncii, devenind astfel contribuabili (contribuie cu min 900lei/lună la sistemul de asigurări de stat), sunt consumatori, autonomi față de ajutoarele sociale.

DE CE AI
ANGAJA O
ASTFEL DE
PERSOANA?

Întorci comunității o parte din reușita ta în mediul de afaceri;

Te aliniezi trendului și legislației privind antidiscriminarea și cultivarea diversității în companie





Consumatorii români au așteptări din partea brandurilor să se implice în proiecte sociale;

Participarea brandului în proiecte ce implică comunități apropiate brandul de oameni, într-un alt mod, mai autentic;

Angajații nu trebuie să fie doar martori ai efortului pe care brandul îl face, ei trebuie implicați fizic și emoțional în acel proces.

CE-AR FI DACA
AI AVEA ASA
UN COLEG?

În primul rând, vei putea experimenta tu însuși ce înseamnă să fii coleg cu cineva care iese alături de tine dintr-o situație de marginalizare și nu se mai află pe o poziție de inegalitate în raport cu ceilalți, și nu se mai confruntă cu un comportament de respingere.

Vei avea șansa de a descoperi, uneori, un profesionist, deținătorul unor resurse intelectuale, de energie și implicare pentru a face lucruri și a obține rezultate care să-l confirme

De asemenea, ai putea constata că o astfel de persoană aduce cu sine o varietate de aptitudini, talente și abilități, fiind o sursă inepuizabilă de soluții pe care e dispusă să le pună pe masă, să le împărtășească cu tine.

Poate fi acel om căruia să-i fii mentor, pe care să-l ajuți să se integreze și, de ce nu, să beți și o bere împreună, din când în când...

El este dorinț de interacțiunea în care **să se simtă egal, respectat, valorizat**



Este sublaternul care se disciplineaza și învață să meargă cu echipa dacă i se explică și i se conferă încredere;

Este omul loial și dedicat atunci când i se arată respect, când nu este etichetat sau marginalizat;

Poate fi un "jucător" de cursa lungă, dacă este valorizat, pentru că, nevoia lui principală este de recunoaștere



CUM AR FI SĂ
LUCREZE CA
MEMBRU AL
ECHIPEI TALE?

Ar putea fi un subaltern atent la munca sa si dornic sa se dezvolte, să crească, să merite mai mult;

Poți conta pe el pe termen lung atunci când este pus în situație de succes și poate învăța lucruri care să-l dezvolte profesional;

El cauta stabilitate și sens, repere și borne pe drumul sau social. **Dacă le găsește in echipa ta, rămâne!**

CE OFERIM

Un parteneriat integrat de CSR – poți fi partenerul nostru și al beneficiarilor

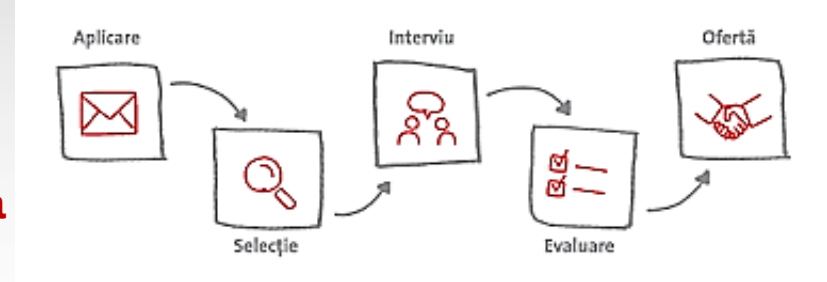
responsabil, implicat, solidar

- Dincolo de vizibilitatea clasică a brandului în social media și în presă, angajaților din companii se vor putea implica direct, desfășurând activități profesionale și schimb de experiență la noi în atelier.
- O oportunitate de comunicare internă și fidelizare a angajaților din companie, la nivel de middle management pot fi mentor sau îndrumător de practică timp de 1-2 săptămâni, pentru un beneficiar;
- AFF va selecta beneficiarii în inserție și va face matching în funcție de proiectul profesional al persoanei și de profilul companiei partenere, iar responsabilul de inserție AFF va ghida oaspetele sau mentorul/gazda de job shadow în stagiul de practică, respectiv în sesiunile de mentorat.



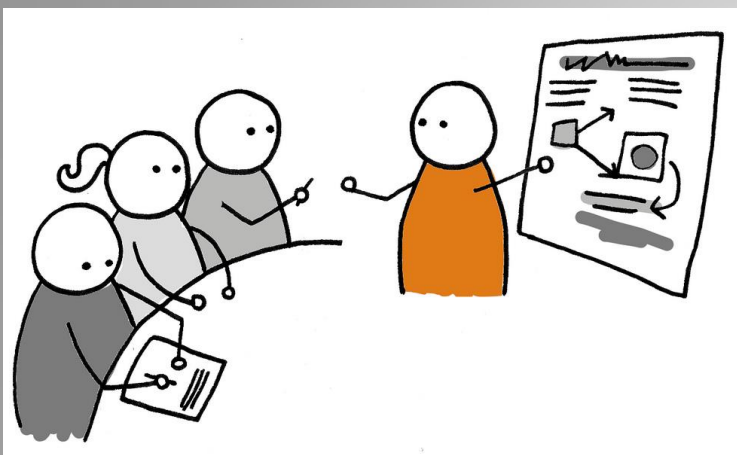
Un serviciu de recrutare și selecție personalizat

In acord cu interesele companiei și experiența, competențele și determinarea angajatului selectat



- Căutăm și alegem pentru tine persoanele potrivite cu posturile pe care dorești să le acoperi, în zona de experiență și expertiză pe care acești oameni o pot acoperi
- Te scutim astfel de consumul de timp și efort pentru a găsi cei mai potriviți angajați în poziții mai puțin valoroase financiar, însă cu impact pentru companie
- Asigurăm suport, timp de 6 luni, pentru integrarea profesională a noilor angajați (monitorizare angajat și consiliere pentru managerul său direct)
- Training sau coaching pentru membrii departamentului de resurse umane privind recrutarea, selecția și adaptarea noilor angajați din aceste categorii

CE OFERIM



Soluții de tip training, coaching, consiliere pentru eșalonul de management pe arii identificate de noi ca fiind sensibile

Teme personalizate, livrare in sistemul propriu de organizare și timp, cu multe activități practice, de autoevaluare și dezvoltare personală

EXEMPLE DIN CELE MAI SOLICITATE TEME

- Managementul comportamentelor dificile – Fereastra lui Johari;
- Delegarea și responsabilizarea – pentru a mă asigura că se întâmplă;
- Bariere în comunicare – cum să înțeleg și să mă fac înțeles;
- Nevoi și trebuințe personale și profesionale gestionate pentru rezultate;
- Comunicarea asertivă și feedback-ul constructiv – ca să obțin ceea ce doresc
- Empatia și Inteligența emoțională – cum le folosesc pentru relații mai bune
- Cunoaștere și autocunoaștere – personalitate și temperament

Programe de teambuilding evolutiv (obiective de atins de către companie), cu durata de minim 1 zi, care se pot repeta bi-anual.

O zi petrecută împreună cu angajații în inserție ai AFF, într-un proiect creativ, în atelierele din București, la Ferma Bio&co sau în altă locație aleasă de companie



- Scoaterea angajaților companiei din zona de confort; interacțiune intensă, ”la firul ierbii” cu acest fel de persoane;
- Exersarea și dezvoltarea abilităților de comunicare și interacțiune;
- Dezvoltarea unei atitudini pozitive, de cooperare și colaborare prin lucrul în echipa pentru atingerea unui obiectiv comun;



Dodo Tecaru

Manager HR si Departament Social

E-mail: dodo.tecaru@atelierefarafrontiere.ro

Tel: 0720 401273

Ateliere Fără Frontiere

Șos. Olteniței 105, în incinta INTEC, București

Tel/Fax: (004) 0314 259 010

E-mail: colectare@atelierefarafrontiere.ro

